



Das Auto.

Passat i Passat Variant



Stworzyliśmy
samochód, który
wyprzedza swój czas.
Zastosowaliśmy
innowacyjne
technologie, które są
przyszłością motoryzacji.
Zaprojektowaliśmy
wnętrze, w którym gości
wyjątkowy komfort.
Passat i Passat Variant
wyznaczają standardy,
za którymi podążą inni.











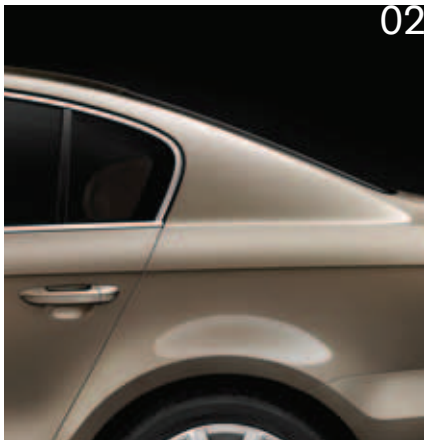
Nie podąża za trendami. Dyktuje modzie własne warunki.

Styl Passata i Passata Varianta.

- 01 Chromowane poprzeczki osłony chłodnicy emanują elegancją. | s
- 02 Kształt słupka C współgra z dynamiczną linią tyłu auta. | s
- 03 Opcjonalne reflektory bi-ksenonowe są wyposażone w światła LED do jazdy dziennej, podkreślające nowoczesny i oryginalny wizerunek samochodu. | o
- 04 Obręcze „Sao Paulo” ze stopu metali lekkich¹⁾ sprawiają, że wygląd Passata i Passata Varianta jest jeszcze atrakcyjniejszy. | o



01



| S – wyposażenie standardowe/Trendline, | O – wyposażenie dodatkowe,
| C – wyposażenie standardowe w wersji Comfortline, | H – wyposażenie standardowe w wersji Highline

Czy istnieje
piękniejsze i bardziej
odpowiednie
miejsce dla Ciebie?



Wersja Highline z wyposażeniem dodatkowym.





01



02



03



04



Staranne wykończenie wnętrza materiałami idealnie ze sobą współgrającymi. Doskonale czytelne instrumenty obsługi. W Passacie każdy najmniejszy szczegół dowodzi jakości na najwyższym poziomie.



05

01 Przestrzeń bagażową¹

Passata Varianta można bez trudu powiększyć do pojemności 1731 litrów. | S

02 Komfort od pierwszej chwili: funkcja „Keyless Access” pozwala otwierać i uruchamiać samochód bez użycia kluczyka. By włączyć silnik, wystarczy wcisnąć przycisk w konsoli środkowej. | O

03 Pakiet Ambiente² tworzy przyjemną atmosferę wnętrza. Elementy oświetlenia pośredniego, m.in. za aplikacjami w drzwiach, optycznie powiększają przestrzeń. | O

04 Komfortowy fotel z funkcją wentylacji² o regulowanej intensywności. Specjalne kanały powietrzne w tapicerce siedzeń odprowadzają wilgoć i nadmiar ciepła. Wygodę i bezpieczeństwo podróżowania zapewniają zagłówki z funkcją regulacji pionowej i poziomej. | O

05 Dostępny na życzenie przeszklony dach przesuwny (dla Passata Varianta) o powierzchni trzykrotnie większej niż w tradycyjnych rozwiązaniach tego typu. | O

Samochód,
w którym spędzisz
wiele czasu.
W otoczeniu,
które uczyni ten czas
wyjątkowym.

Wnętrze Passata i Passata Varianta.

¹) Zdjęcie przedstawia przesuwną podłogę bagażnika z oferty wyposażenia dodatkowego. ²) Opcja niedostępna w wersji Trendline.
| S – wyposażenie standardowe/Trendline, | O – wyposażenie dodatkowe, | C – wyposażenie standardowe w wersji Comfortline | H – wyposażenie standardowe w wersji Highline





Czy jakikolwiek inny samochód w tej klasie oferuje kierowcy tyle najnowszych rozwiązań technologicznych, ile Passat?

Przebyliśmy długą drogę, by wyznaczyć zupełnie nowe szlaki.

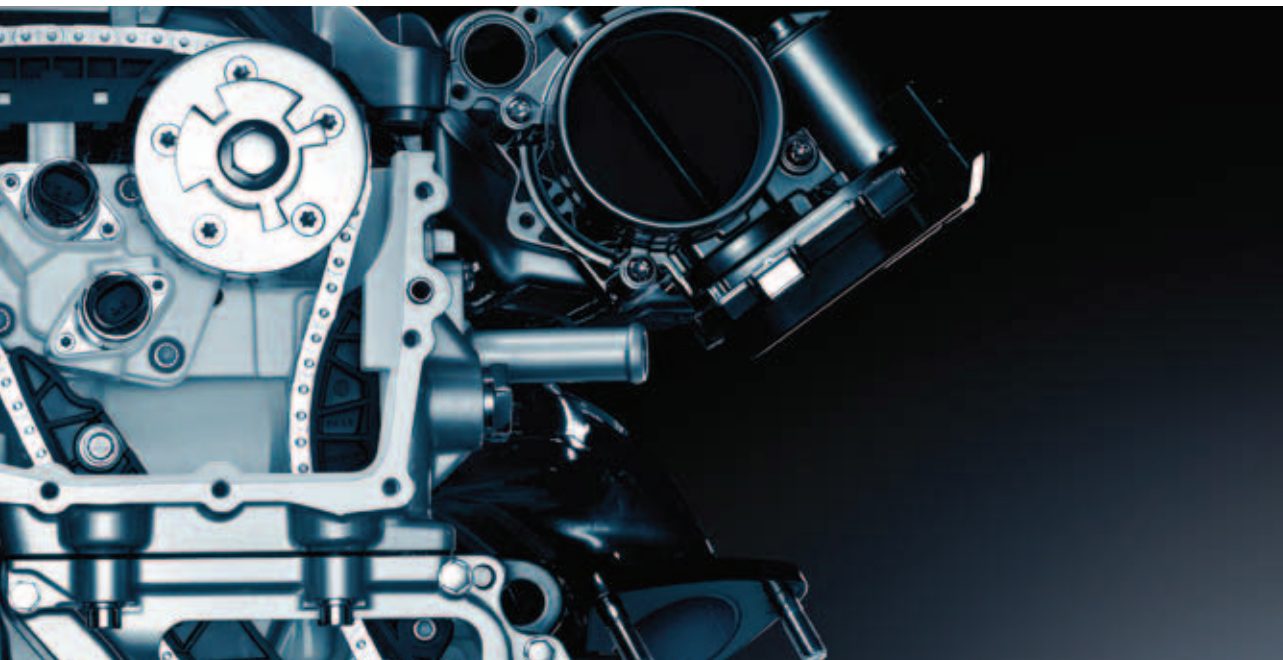
W Passacie wszystko jest innowacją.

Passat i Passat Variant od dziesięcioleci wyznaczają standardy w motoryzacji. W swojej historii Volkswagen z każdym kilometrem przebytej drogi gromadził cenne doświadczenia, które zaowocowały technologiami odpowiadającymi na potrzeby i oczekiwania najbardziej wymagających kierowców. Tak powstały m.in. nowoczesne **silniki TDI** wyposażone w technologię wtrysku Common Rail, pozwalającą osiągnąć wysoki moment obrotowy przy zachowaniu niskich wartości zużycia paliwa. Dzięki wyposażeniu

samochodu w **technologie BlueMotion**, takie jak **system Start-Stop** i **rekuperacja (system odzyskiwania energii powstającej podczas hamowania)**, zużycie paliwa i emisja dwutlenku węgla w Passacie uległy znacznej redukcji. Innowacyjne **silniki benzynowe TSI** zapewniają maksymalną moc przy zaskakująco niskim zużyciu paliwa. Aby wszyscy pasażerowie Passata mogli podróżować bezpiecznie, wyposażyliśmy samochód w szereg innowacyjnych systemów wspomagających.

Już w wersji Comfortline oferujemy seryjnie **system rozpoznający stopień zmęczenia kierowcy**, który na podstawie obserwacji stylu prowadzenia pojazdu wykrywa spadek koncentracji i sygnalizuje w sposób wizualny i akustyczny konieczność przerwy w podróży. **Funkcja regulacji świateł drogowych Light Assist**, dzięki zamontowanej kamerze rozpoznaje pojazdy przed nami i nadjeżdżające z przeciwka, oraz automatycznie przełącza światła z drogowych na mijania, zapobiegając oślepieniu innych uczestników ruchu.





Moc drzemiąca w silnikach Passata i Passata Varianta jest wynikiem doświadczenia i innowacyjnych koncepcji Volkswagena.



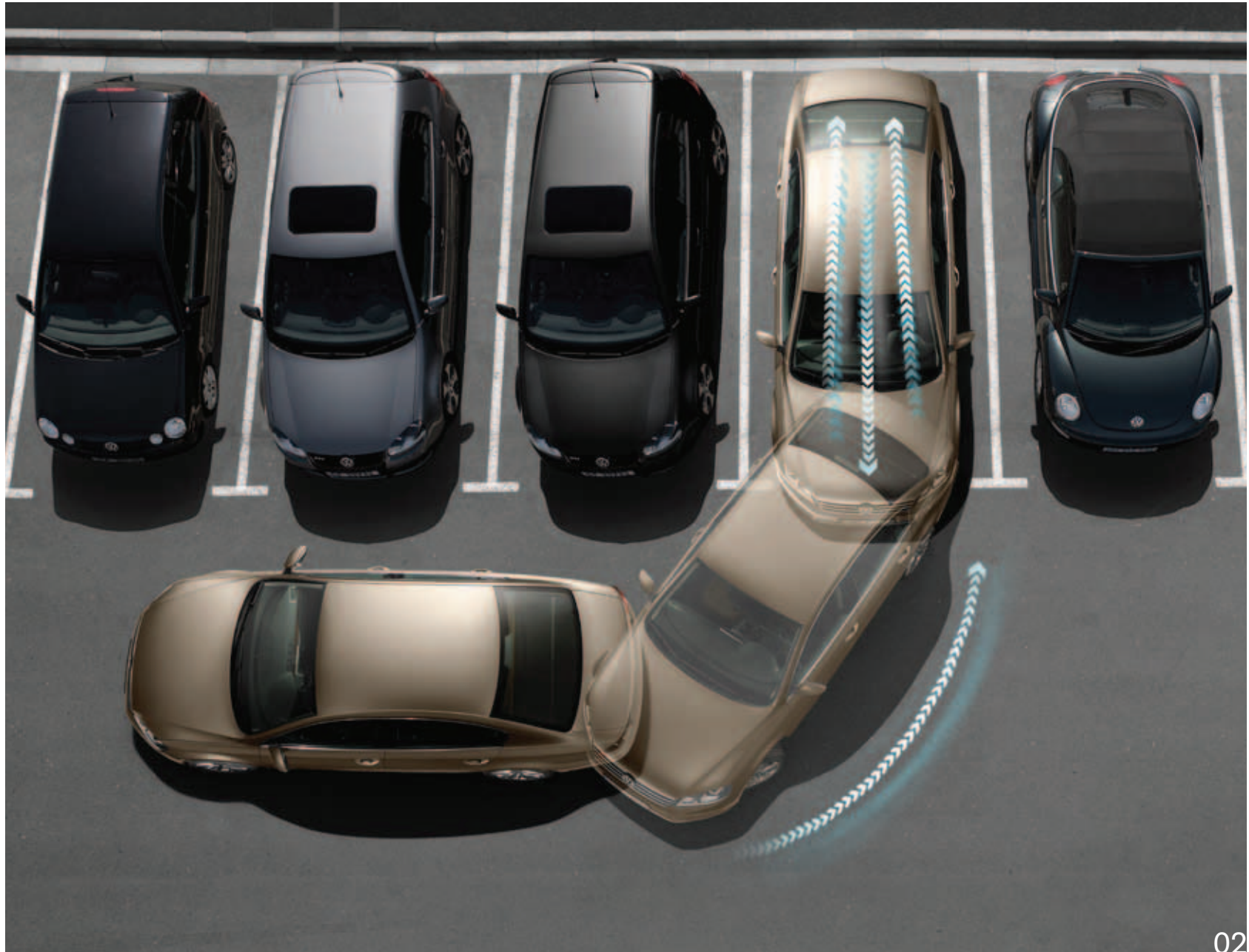
Reflektory bi-ksenonowe z funkcją dynamicznego doświetlania zakrętów, dostępne w ramach wyposażenia dodatkowego, kierują strumień światła zgodnie z ruchem kierownicy. Bezpieczeństwo jazdy zwiększa także zawarta w pakiecie funkcja dynamicznej regulacji zasięgu reflektorów*, która automatycznie dostosowuje światła mijania do warunków drogowych. W zależności od prędkości jazdy strumień światła poszerza się lub wydłuża, zawsze optymalnie oświetlając tor jazdy.

01 System rozpoznawania zmęczenia kierowcy w porę zaleca przerwę w podróży. | C | H | O

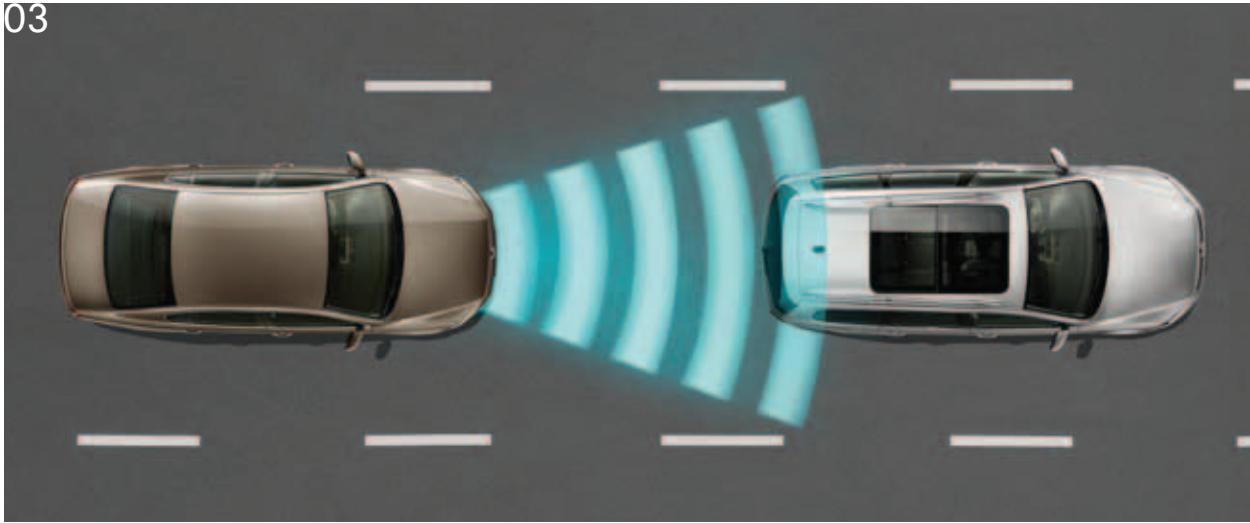
02 System regulacji światła drogowych **Light Assist** zapewnia optymalne oświetlenie drogi, równocześnie zapobiegając oślepieniu innych kierowców. | O



* dostępne w terminie późniejszym | S – wyposażenie standardowe/Trendline, | O – wyposażenie dodatkowe, | C – wyposażenie standardowe w wersji Comfortline, | H – wyposażenie standardowe w wersji Highline



03



01 Komputer pokładowy

„Premium”¹⁾ wyposażony w kolorowy ekran o wysokiej rozdzielczości. Dostarcza niezbędnych informacji o ustawieniach i parametrach samochodu. W przypadku wyposażenia pojazdu w system kontroli ciśnienia w oponach, na ekranie komputera są wyświetlane dane o wartościach ciśnienia w każdej z opon. | o

02 Asystent parkowania

„Park Assist” najnowszej generacji ułatwia parkowanie wzdłużne i poprzeczne. Nawet w ciasnych lukach parkingowych (długość pojazdu + 80 cm) system sprawnie parkuje samochód, pozostawiając w gestii kierowcy jedynie obsługę pedału gazu i hamulca. | o

03 Tempomat z systemem ACC

oraz **Front Assist** aktywnie monitorują odległość od poprzedzającego pojazdu. Wraz z funkcją hamowania awaryjnego, nawet w uciążliwych korkach ulicznych, perfekcyjnie kontrolują prędkość Passata dbając o bezpieczeństwo na drodze. | o

Przedstawiamy Twoich osobistych asystentów.

Komfort i pełna kontrola sytuacji.

¹⁾ Opcja niedostępna w wersji Trendline.



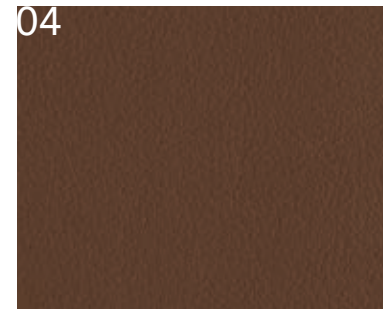
01



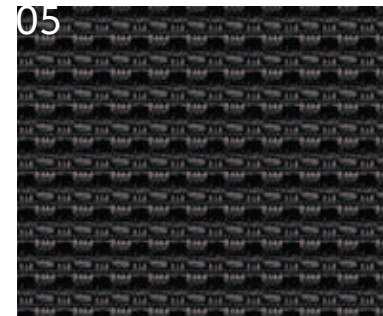
02



03



04



05



06



07

Wyrafinowana elegancja w sportowym stylu – Passat.

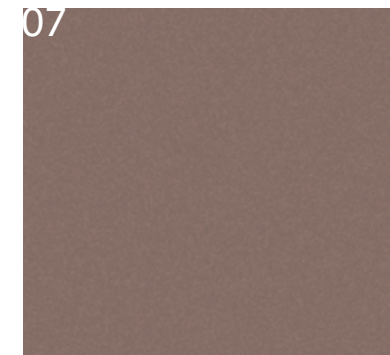
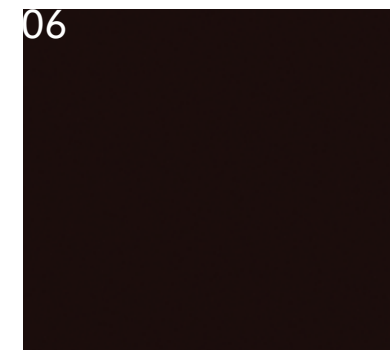
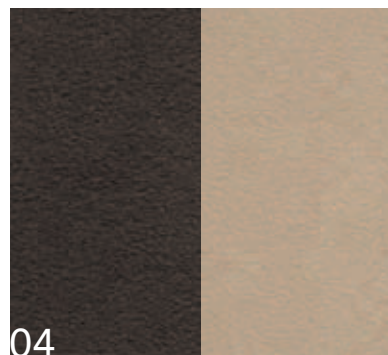
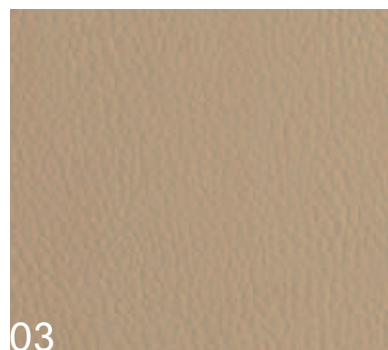
Wybrane kombinacje lakierów, tapicerek i aplikacji.

- 01 Lakier metalik granatowy „Night” | O
- 02 Lakier metalik szary „Iron” | O
- 03 Lakier perłowy szary „Island” | O
- 04 Skóra „Nappa Buffalo” dla siedzeń komfortowych^{1,2} | O
- 05 Tkanina „Matera” w kolorze czarnym dla siedzeń komfortowych | C
- 06 Skóra „Nappa” w kolorze czarnym dla siedzeń komfortowych¹ | O
- 07 Aplikacje dekoracyjne ze szczotkowanego aluminium | H

Klasyczny luksus i naturalne materiały – Passat.

Wybrane kombinacje lakierów, tapicerek i aplikacji.

- 01 Drewno szlachetne „Zebrano” | o
- 02 Skóra „Nappa” w kolorze truflowo-czarnym¹ dla foteli sportowych | o
- 03 Skóra „Vienna Desert” w kolorze beżowym^{1,2} | o
- 04 Alcantara „Natur”/ skóra „Vienna” w kolorze brązowo-beżowym | H
- 05 Lakier uniwersalny biały „Candy” | s
- 06 Lakier perłowy antracytowy „Mocca” | o
- 07 Lakier metalik brązowy „Kaschmir” | o



Ilustracje przedstawione powyżej nie są wiernym odbiciem naturalnych kolorów, gdyż farba drukarska nie jest w stanie oddać rzeczywistej barwy lakieru, tapicerki i aplikacji.

Wraz z powstawaniem Passata konstruktorzy tworzyli odpowiednie do niego akcesoria.



Passat. Więcej możliwości.

Oryginalne akcesoria Volkswagen®.

01 Belki bagażnika dachowego

to system bazowy umożliwiający mocowanie wszystkich przystawek, np. na deskę snowboardową, uchwyty na rowery, bagażnik dachowy. Aerodynamiczny, aluminiowy profil. Belki spełniają normy „City Crash”.

Nr: 3C0 071 126A - Passat Limousine

02 Dotykowy zestaw Bluetooth

do telefonu komórkowego – najwyższy komfort obsługi oraz maksymalne bezpieczeństwo podczas jazdy. Niezależne od głośników sterowanie komendami słownymi oraz obsługa poprzez ekran dotykowy.

Nr: 000 051 473 B

03 Fotelik GO-1 ISOFIX

przeznaczony dla dzieci od narodzin do osiągnięcia wagi 18 kg (w wieku do 4 lat). Montaż fotelika polega na zatrzaśnięciu stelaża w znormalizowane uchwyty ISOFIX,

które na stałe połączone są z nadwoziem. Przy złożonych mocowaniach można go używać w samochodach nie posiadających systemu ISOFIX.

Regulowana wysokość pasów bezpieczeństwa.

3 opcje ustawień pozycji.

Osobny stelaż do montażu fotelika.

Nr: 000 019 902 D

04 Cargonizer – oryginalny wkład

z przegrodami do umieszczenia w bagażniku we wnęce na koło zapasowe.

Nr: 3C0 061 200

05 Komplet (4 sztuki) wysokiej jakości dywaników welurowych „Premium”.

Przednie dywaniki mocowane są w fabrycznych punktach, tylne – pokryte od spodu materiałem antypoślizgowym, zapobiegającym ich przesuwaniu.

Nr: 3AB 061 270 WGK

02



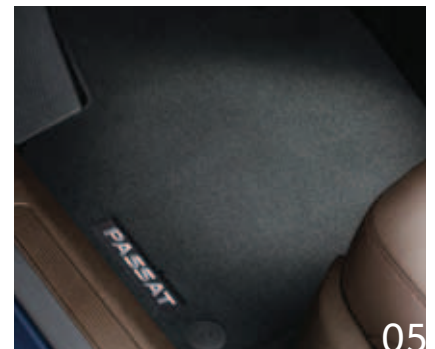
03



04



05



Wybrane elementy wyposażenia standardowego

Wersja podstawowa – Trendline

Zewnętrzne

- kierunkowskazy boczne (LED) zintegrowane w obudowach lusterek,
- listwa na pokrywie bagażnika – chromowana – (Limousine),
- listwy na osłonie wlotu powietrza do chłodnicy – chromowane,
- listwy w dolnej części drzwi oraz zderzaka przedniego i tylnego – czarne,
- nadwozie ocynkowane,
- reflektory główne, halogenowe,
- szyby termoizolujące,
- zderzaki, obudowy lusterek zewnętrznych i klamki lakierowane w kolorze nadwozia.

Wewnętrzne

- elementy dekoracyjne na desce rozdzielczej, konsoli środkowej i drzwiach „Chrom matt”,
- fotele przednie z regulacją wysokości,
- kanapa tylna z dzielonym i składanym oparciem, z podłokietnikiem,
- podłokietnik z przodu regulowany wzdłużnie i na wysokość, ze schowkiem,
- schowek w desce rozdzielczej po stronie pasażera, zamykany, podświetlany, z funkcją chłodzenia,
- schowek w konsoli dachowej, zamykany,
- schowek w konsoli środkowej z przodu z 2 miejscami na napoje i gniazdem 12V,
- tapicerka siedzeń „Conte”.

Bezpieczeństwo

- 6 poduszek powietrznych: czołowe i boczne dla kierowcy i pasażera z przodu, kurtyny powietrzne dla pasażerów z przodu i z tyłu,
- dezaktywacja poduszki powietrznej pasażera,
- ESP – system stabilizacji toru jazdy wraz z ASR, ABS, EDS, MSR, asystentem siły hamowania i stabilizacją toru jazdy przyczepy,
- hamulce tarczowe z przodu i z tyłu, z przodu wentylowane,
- Isofix – przygotowanie do montażu 2 fotelików na zewnętrznych siedzeniach tylnej kanapy,
- światła awaryjne z automatycznym włączaniem przy nagłym hamowaniu,
- zabezpieczenie antykradzieżowe (immobiliser).

Elektryczne i funkcjonalne

- centralny zamek, zdalnie sterowany,
- gniazdo 12 V w tylnej części konsoli środkowej,
- gniazdo AUX-IN,
- hamulec postojowy, elektromechaniczny z funkcją AutoHold,
- klimatyzacja „Climatronic”, regulowana automatycznie, 2-strefowa,
- kolumna kierownicy z możliwością regulacji w dwóch płaszczyznach,
- komputer pokładowy MFA Plus,
- kontrolka niskiego stanu płynu do spryskiwaczy,
- lusterka boczne regulowane elektrycznie, podgrzewane, lusterko po stronie kierowcy asferyczne,
- odblokowywanie oparcia tylnej kanapy z bagażnika,
- pokrywa bagażnika z automatycznym podnoszeniem – (Limousine),
- radio RCD 310 z funkcją odczytu plików MP3, z 8 głośnikami,
- system rekuperacji odzyskujący energię podczas hamowania (nie dla 1.4 TSI 122 KM),
- system Start-Stop wyłączający silnik podczas postoju (tylko dla BlueMotion Technology),
- szyby elektrycznie sterowane z przodu i z tyłu,
- światła do jazdy dziennej,
- wspomaganie układu kierowniczego, elektromechaniczne, progresywne – zależne od prędkości samochodu,
- zegarek analogowy w środkowej części deski rozdzielczej.

Dodatkowe w stosunku do wersji podstawowej elementy wyposażenia standardowego w wersji Comfortline

- blokada mechanizmu różnicowego XDS (2.0 TSI 210 KM oraz 2.0 TDI 170 KM),
- czujnik deszczu,
- czujnik zmierzchu – automatyczne włączenie świateł z funkcją Coming/Leaving Home,
- dywaniki materiałowe z przodu i z tyłu,
- fotele przednie komfortowe, z regulacją odcinka lędźwiowego oraz kąta pochylenia oparcia, dla kierowcy – elektryczną,
- gałka drążka zmiany biegów obszyta skórą,
- gniazdo 12 V w bagażniku,
- kanapa tylna – oparcie z podłokietnikiem, miejscem na napoje i otworem do przewożenia długich przedmiotów,
- kierownica obszyta skórą,
- listwy boczne oraz na przednim i tylnym zderzaku – chromowane,
- listwy dekoracyjne na desce rozdzielczej, konsoli środkowej i przednich drzwiach „Iridium”,
- listwy dookoła szyb bocznych – chromowane,
- lusterko boczne po stronie kierowcy automatycznie przyciemniane,
- lusterko wsteczne, automatycznie przyciemniane,
- schowek w konsoli środkowej z przodu z 2 miejscami na napoje zamykany żaluzją,
- sygnalizator zmęczenia kierowcy – sygnał dźwiękowy i wizualizacja na ekranie MFA,
- tapicerka siedzeń „Matera”,
- zawieszenie „DCC” z adaptacyjną regulacją, nadwozie obniżone o ok. 10 mm (dla 2.0 TSI 210 KM).

Dodatkowe w stosunku do wersji podstawowej elementy wyposażenia standardowego w wersji Highline

- blokada mechanizmu różnicowego XDS (2.0 TSI 210 KM oraz 2.0 TDI 170 KM, nie dla napędu 4Motion),
- czujnik deszczu,
- czujnik zmierzchu – automatyczne włączenie świateł z funkcją Coming/Leaving Home,
- dywaniki materiałowe z przodu i z tyłu,
- fotele przednie komfortowe, podgrzewane z regulacją odcinka lędźwiowego oraz kąta pochylenia oparcia, dla kierowcy elektryczną,
- fotele w środkowej części pokryte skórą „Alcantara”; boki foteli oraz górny fragment podłokietnika pokryte skórą „Vienna”,
- gałka drążka zmiany biegów obszyta skórą,
- gniazdo 12 V w bagażniku,
- kanapa tylna – oparcie z podłokietnikiem, miejscem na napoje i otworem do przewożenia długich przedmiotów,
- kierownica obszyta skórą,
- listwy boczne oraz na przednim i tylnym zderzaku – chromowane,
- listwy dekoracyjne na desce rozdzielczej, konsoli środkowej i przednich drzwiach „szczotkowane aluminium”,
- listwy dekoracyjne na desce rozdzielczej, przednich drzwiach z drewna orzechowego, konsola środkowa „szczotkowane aluminium” (dla tapicerki beżowej),
- listwy dookoła szyb bocznych – chromowane,
- listwy progowe – chromowane z napisem „Passat”,
- lusterko boczne po stronie kierowcy automatycznie przyciemniane,
- lusterko wsteczne, automatycznie przyciemniane,
- podgrzewane dysze spryskiwaczy szyby przedniej,
- reflektory przeciwmgielne z funkcją statycznego doświetlania zakrętów, z chromowanym obramowaniem,
- schowek w konsoli środkowej z przodu z 2 miejscami na napoje zamykany żaluzją,
- sygnalizator spadku ciśnienia w oponach,
- sygnalizator zmęczenia kierowcy – sygnał dźwiękowy i wizualizacja na ekranie MFA,
- zawieszenie „DCC” z adaptacyjną regulacją, nadwozie obniżone o ok. 10 mm (dla 2.0 TSI 210 KM oraz 3.6 V6 300 KM).

Charakterystyka techniczna wybranych wersji silnikowych – Passat Limousine

		1.4 TSI BlueMotion Technology	1.4 TSI BlueMotion Technology DSG	1.8 TSI	1.8 TSI DSG
Silnik	Rodzaj silnika:	4 cyl. benzynowy	4 cyl. benzynowy	4 cyl. benzynowy	4 cyl. benzynowy
	Pojemność, l/cm ³	1,4/1390	1,4/1390	1,8/1798	1,8/1798
	Moc maksymalna, kW(KM) przy obr./min	90(122)/5000	90(122)/5000	118(160)/5000-6200	118(160)/5000-6200
	Maks. moment obr., Nm przy obr./min	200/1500-4000	200/1500-4000	250/1500-4200	250/1500-4200
	Poziom emisji spalin	EURO 5	EURO 5	EURO 5	EURO 5
Skrzynia biegów	Seryjnie	manualna, 6-biegowa	automatyczna DSG 7	manualna, 6-biegowa	automatyczna DSG 7
Osiągi	Prędkość maksymalna, km/h	205	205	220	220
	Przyspieszenie 0-80/0-100 km/h, s	6,9/10,3	6,9/10,3	6,0/8,5	6,0/8,5
Zużycie paliwa, l/100 km	Rodzaj paliwa	benzyna bezołowiowa min. 95 okt. ¹	benzyna bezołowiowa min. 95 okt. ¹	benzyna bezołowiowa min. 95 okt. ¹	benzyna bezołowiowa min. 95 okt. ¹
	W cyklu miejskim	7,8	7,3	9,6	9,5
	Poza miastem	4,9	5,2	5,3	5,5
	Średnio	5,9	6,0	6,9	7,0
	Poziom emisji CO ₂ g/km	138	138	160	162
Wymiary	Dł./szer./wys., mm		4769/1820/1470 (1462)*		
	Pojemność bagażnika, l		565		
Koła	Obręcze		6,5J x 16" stalowe z kołpakami (Trendline) 7J x 16" ze stopu metali lekkich „Perugia” (Comfortline) 7,5J x 17" ze stopu metali lekkich „Michigan” (Highline)		
	Opony		205/55 R 16 (Trendline) 215/55 R 16 (Comfortline) 235/45 R 17 samouszczelniające się (Highline)		

1.6 TDI-CR DPF BlueMotion Technology	2.0 TDI-CR BlueMotion Technology	2.0 TDI-CR BlueMotion Technology DSG	2.0 TDI-CR BlueMotion Technology	2.0 TDI-CR BlueMotion Technology DSG
4 cyl. wysokoprężny	4 cyl. wysokoprężny	4 cyl. wysokoprężny	4 cyl. wysokoprężny	4 cyl. wysokoprężny
1,6/1598	2,0/1968	2,0/1968	2,0/1968	2,0/1968
77(105)/4400	103(140)/4200	103(140)/4200	125(170)/4200	125(170)/4200
250/1500-2500	320/1750-2500	320/1750-2500	350/1750-2500	350/1750-2500
EURO 5	EURO 5	EURO 5	EURO 5	EURO 5
manualna, 6-biegowa	manualna, 6-biegowa	automatyczna DSG 6	manualna, 6-biegowa	automatyczna DSG 6
195	211	211	227	223
8,2/12,2	6,9/9,8	6,9/9,8	6,2/8,6	6,2/8,6
olej napędowy o min. liczbie cetanowej 51 ²	olej napędowy o min. liczbie cetanowej 51 ²	olej napędowy o min. liczbie cetanowej 51 ²	olej napędowy o min. liczbie cetanowej 51 ²	olej napędowy o min. liczbie cetanowej 51 ²
5,2	5,6	6,3	5,4	6,3
3,8	4,0	4,5	4,1	4,6
4,3	4,6	5,2	4,6	5,3
114	119	135	120	139
		4769/1820/1470 (1462)*		
		565		
		6,5J x 16" stalowe z kotpakami (Trendline) 7J x 16" ze stopu metali lekkich „Perugia” (Comfortline) 7,5J x 17" ze stopu metali lekkich „Michigan” (Highline)		
		205/55 R 16 (Trendline) 215/55 R 16 (Comfortline) 235/45 R 17 samouszczelniające się (Highline)		

* Dla BlueMotion Technology.

¹ Przy zastosowaniu benzyny bezołowiowej (min. 95 oktan) w miejsce benzyny bezołowiowej 98 oktan należy liczyć się z obniżeniem osiąggów silnika.

² Użycie paliwa RME oraz FAME (Biodiesel) nie jest dopuszczalne.

Poza wielkością zużycia paliwa, również zachowanie kierowcy, jak i inne czynniki natury nietechnicznej mają wpływ na poziomy zużycia paliwa i emisji CO₂ przez samochód. CO₂ jest głównym gazem cieplarnianym odpowiedzialnym za globalne ocieplenie. Zestawienie zużycia paliwa i emisji CO₂ zawierające dane wszystkich nowych samochodów osobowych jest dostępne nieodpłatnie w każdym punkcie sprzedaży pojazdów

Charakterystyka techniczna wybranych wersji silnikowych – Passat Variant

		1.4 TSI BlueMotion Technology	1.4 TSI BlueMotion Technology DSG	1.8 TSI	1.8 TSI DSG
Silnik	Rodzaj silnika:	4 cyl. benzynowy	4 cyl. benzynowy	4 cyl. benzynowy	4 cyl. benzynowy
	Pojemność, l/cm ³	1,4/1390	1,4/1390	1,8/1798	1,8/1798
	Moc maksymalna, kW(KM) przy obr./min	90(122)/5000	90(122)/5000	118(160)/5000-6200	118(160)/5000-6200
	Maks. moment obr., Nm przy obr./min	200/1500-4000	200/1500-4000	250/1500-4200	250/1500-4200
	Poziom emisji spalin	EURO 5	EURO 5	EURO 5	EURO 5
Skrzynia biegów	Seryjnie	manualna, 6-biegowa	automatyczna DSG 7	manualna, 6-biegowa	automatyczna DSG 7
Osiągi	Prędkość maksymalna, km/h	202	202	218	218
	Przyspieszenie 0-80/0-100 km/h, s	7,0/10,6	7,0/10,6	6,1/8,7	6,1/8,7
Zużycie paliwa, l/100 km	Rodzaj paliwa	benzyna bezołowiowa min. 95 okt. ¹	benzyna bezołowiowa min. 95 okt. ¹	benzyna bezołowiowa min. 95 okt. ¹	benzyna bezołowiowa min. 95 okt. ¹
	W cyklu miejskim	8,0	7,5	9,6	9,8
	Poza miastem	5,0	5,3	5,3	5,6
	Średnio	6,1	6,1	6,9	7,1
	Poziom emisji CO ₂ g/km	142	140	160	165
Wymiary	Dł./szer./wys., mm		4771/1820/1516 (1508)*		
	Pojemność bagażnika, l		603 (1731)**		
Koła	Obręcze		6,5J x 16" stalowe z kołpakami (Trendline) 7J x 16" ze stopu metali lekkich „Perugia” (Comfortline) 7,5J x 17" ze stopu metali lekkich „Michigan” (Highline)		
	Opony		205/55 R 16 (Trendline) 215/55 R 16 (Comfortline) 235/45 R 17 samouszczelniające się (Highline)		

1.6 TDI-CR DPF BlueMotion Technology	2.0 TDI-CR BlueMotion Technology	2.0 TDI-CR BlueMotion Technology DSG	2.0 TDI-CR BlueMotion Technology	2.0 TDI-CR BlueMotion Technology DSG
4 cyl. wysokoprężny	4 cyl. wysokoprężny	4 cyl. wysokoprężny	4 cyl. wysokoprężny	4 cyl. wysokoprężny
1,6/1598	2,0/1968	2,0/1968	2,0/1968	2,0/1968
77(105)/4400	103(140)/4200	103(140)/4200	125(170)/4200	125(170)/4200
250/1500-2500	320/1750-2500	320/1750-2500	350/1750-2500	350/1750-2500
EURO 5	EURO 5	EURO 5	EURO 5	EURO 5
manualna, 6-biegowa	manualna, 6-biegowa	automatyczna DSG 6	manualna, 6-biegowa	automatyczna DSG 6
193	210	208	224	220
8,4/12,5	6,9/10,0	6,9/10,0	6,3/8,8	6,3/8,8
olej napędowy o min. liczbie cetanowej 51 ²	olej napędowy o min. liczbie cetanowej 51 ²	olej napędowy o min. liczbie cetanowej 51 ²	olej napędowy o min. liczbie cetanowej 51 ²	olej napędowy o min. liczbie cetanowej 51 ²
5,3	5,6	6,3	5,6	6,3
4,0	4,0	4,5	4,2	4,6
4,4	4,6	5,2	4,7	5,3
116	120	135	123	139
		4771/1820/1516 (1508)*		
		603 (1731)**		
		6,5J x 16" stalowe z kołpakami (Trendline) 7J x 16" ze stopu metali lekkich „Perugia” (Comfortline) 7,5J x 17" ze stopu metali lekkich „Michigan” (Highline)		
		205/55 R 16 (Trendline) 215/55 R 16 (Comfortline) 235/45 R 17 samouszczelniające się (Highline)		

* Dla BlueMotion Technology.
** Przy rozłożonych siedzeniach.

¹ Przy zastosowaniu benzyny bezołowiowej (min. 95 oktan) w miejsce benzyny bezołowiowej 98 oktan należy liczyć się z obniżeniem osiąggów silnika.

² Użycie paliwa RME oraz FAME (Biodiesel) nie jest dopuszczalne.

Poza wielkością zużycia paliwa, również zachowanie kierowcy, jak i inne czynniki natury nietechnicznej mają wpływ na poziomy zużycia paliwa i emisji CO₂ przez samochód. CO₂ jest głównym gazem cieplarnianym odpowiedzialnym za globalne ocieplenie. Zestawienie zużycia paliwa i emisji CO₂ zawierające dane wszystkich nowych samochodów osobowych jest dostępne nieodpłatnie w każdym punkcie sprzedaży pojazdów.

Parametry techniczne prezentowane w tym wydawnictwie mogą ulec zmianie.
Zastrzegamy sobie prawo do wprowadzania zmian.

Passat i Passat Variant

Wyprodukowano w Polsce
Zastrzegamy sobie prawo do zmian
Wydanie: luty 2012

Internet: www.volkswagen.pl

Infolinia: 801 200 400
(koszt połączenia – opłata jak za jednostkę połączenia lokalnego)

VOLKSWAGEN BANK POLSKA S.A.
VOLKSWAGEN LEASING POLSKA SP. Z O.O.